

Réhabilitation du mur de soutènement > Rue Elisabeth GENIN à Rochecorbon

Tours Métropole Val de Loire, en concertation avec la commune de Rochecorbon, va réhabiliter l'ouvrage de soutènement situé dans votre rue Elisabeth GENIN (angle rue Vaufoynard) qui présente des désordres importants.

Les travaux consistent :

- A remblayer la cavité souterraine existante située sous la rue E. GENIN;
- Réaliser une paroi en béton projeté équipée de 33 clous d'ancrage depuis le parking privé situé en contrebas;
- Démolir la partie supérieure de l'ouvrage pour réaliser une longrine ;
- Poser un garde-corps neuf sur la longrine préalablement réalisée ;
- Enduire le mur ;
- Les travaux se poursuivront par la remise en état de la voirie.

Ces travaux, confiés à la société ATS, **débuteront à partir du lundi 19 février 2024 pour une durée prévisionnelle d'au moins 11 semaines (sauf intempéries ou aléas techniques particuliers).**

Considérant l'environnement contraint du site et pour permettre la construction de cet ouvrage, la rue Elisabeth GENIN sera régulièrement contrainte en terme de circulation, voire régulièrement barrée à tous les véhicules.

En effet, certaines phases d'exécution réalisées depuis le haut du mur nécessiteront de barrer la rue Elisabeth GENIN à tous les véhicules, principalement en journée y compris aux riverains, de 8h00 à 12h00 et de 13h00 à 17h00 au fur et à mesure de la progression des travaux.

Les premières dates prévisionnelles de fermeture de la rue, selon les horaires indiqués ci-dessus, **sont d'ores et déjà envisagées :**

- **Les 20 et 21 février 2024**
- **Du 26 au 29 février 2024**
- **A partir du 02 avril 2024 pour 5 semaines consécutives**

Il est probable que ces dates ou horaires de fermeture varient, aussi nous mettrons en place sur le site et dès le début du chantier, deux panneaux d'information précisant les jours et heures de fermeture de la rue quotidiennement actualisés.

Sachez que nous mettrons tout en œuvre pour réduire, autant que possible, les restrictions de circulation les plus contraignantes pour vous.

Croyez bien que nous sommes extrêmement désolés des contraintes importantes imposées par ces travaux et nous vous prions de bien vouloir nous en excuser.

Photos du mur à conforter et de son environnement proche :



Vue du mur depuis la rue Vaufoynard



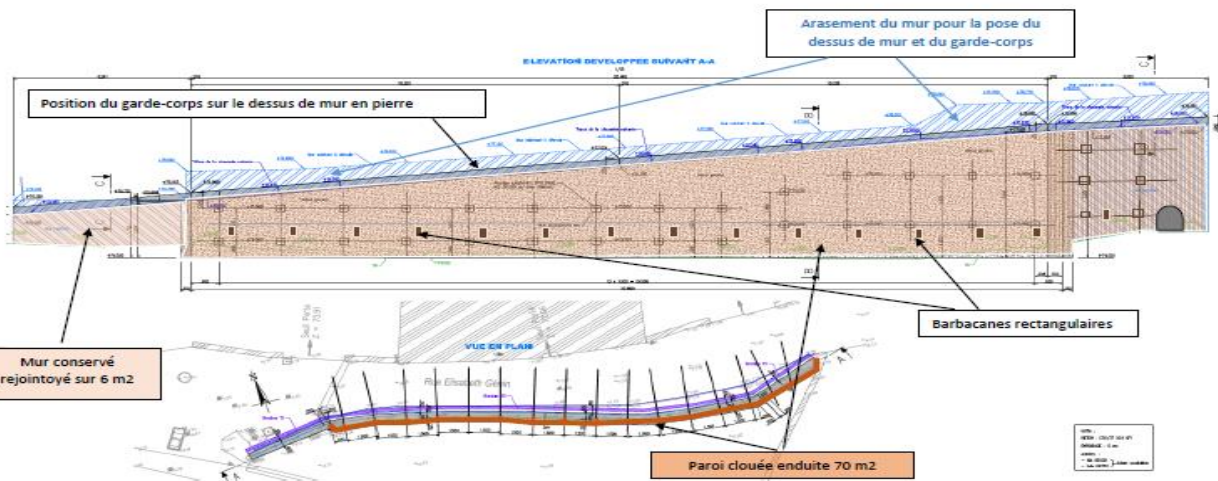
Partie la plus haute du mur (extrémité côté cavité)



Rue Elisabeth GENIN



Rue Elisabeth GENIN



CONTACTS

Mairie de Rochecorbon :
Frédéric Frémont, Directeur des services techniques
 Tél : 06 38 21 67 62

Tours Métropole Val de Loire - Direction des Infrastructures
 Tél : 02 47 80 11 80
 Mél : direction-technique@tours-metropole.fr