

JOURS FÉRIÉS 2022

Pâques

LUNDI 18 AVRIL

- Lundi 18 avril décalé au mardi 19 avril
- Jeudi 21 avril décalé au vendredi 22 avril
- Vendredi 22 avril décalé au samedi 23 avril

Ascension

JEUDI 26 MAI

- Jeudi 26 mai décalé au vendredi 27 mai
- Vendredi 27 mai décalé au samedi 28 mai

Pentecôte

LUNDI 06 JUIN

- Lundi 06 juin décalé au mardi 07 juin
- Jeudi 09 juin décalé au vendredi 10 juin
- Vendredi 10 juin décalé au samedi 11 juin

Fête nationale

JEUDI 14 JUILLET

- Jeudi 14 juillet décalé au vendredi 15 juillet
- Vendredi 15 juillet décalé au samedi 16 juillet

Assomption

LUNDI 15 AOÛT

- Lundi 15 août décalé au mardi 16 août
- Jeudi 18 août décalé au vendredi 19 août
- Vendredi 19 août décalé au samedi 20 août

Toussaint

MARDI 1^{ER} NOVEMBRE

- Jeudi 03 novembre décalé au vendredi 04 novembre
- Vendredi 04 novembre décalé au samedi 05 novembre

Armistice 1918

VENDREDI 11 NOVEMBRE

- Vendredi 11 novembre décalé au samedi 12 novembre



COLLECTE DES SAPINS DE NOËL

Pour les usagers qui bénéficient d'une collecte de déchets végétaux en porte-à-porte, vous pourrez présenter **votre sapin le jour de la collecte des déchets végétaux.**

Pour ceux qui n'en bénéficient pas, vous pouvez le déposer avec **vos bacs à ordures ménagères** mais dans ce cas il ne sera pas valorisé.

Merci de présenter votre **sapin naturel** devant chez vous, **sans décoration ni sac à sapin.**

Vous pouvez aussi les déposer dans l'une des **7 déchèteries métropolitaines.**

Ils seront transformés en broyat pour être utilisés comme paillage ou élément de compost.

MOINS JETER... C'EST MIEUX CONSOMMER

Mieux gérer ses déchets, c'est avant tout éviter de les produire ! Une meilleure gestion des déchets intervient à tout moment : à la maison, au travail, au supermarché, etc...

10 GESTES POUR RÉDUIRE EFFICACEMENT NOS DÉCHETS :

Mieux acheter

- **Pensons réemploi ou réparation**
 - Associations : Secours Populaire, EMMAÛS, ENVIE, ACTIVE, Ressourcerie la Charpentière, Repair Café, Collectif Cycliste 37, Roulement à Bill, la caverne de Tri'Tout
 - Sites internet : donnons.org, recupe.net, geeve, leboncoin, ...

Limitons les emballages

Privilégions le vrac et le format familial

Mieux consommer

- **Buvons l'eau du robinet**
Une qualité contrôlée et fiable
- **Limitons le gaspillage alimentaire**
Achetons les quantités nécessaires, cuisinons nos restes

Jeter moins

- **Donnons nos vêtements / chaussures dans les bornes relais ou associations**
- **Utilisons des couches lavables**
- **Collons un stop pub**

Pour recevoir le vôtre, accueil-collecte@tours-metropole.fr



Jardiner vert

- **Jardinons sans déchet**
Paillage, broyage, mulching...
- **Pensons au lombricompostage et compostage partagé pour les logements collectifs**
Pour plus d'informations : accueil-collecte@tours-metropole.fr
- **Produisons notre compost**

REMPLACEMENT, RÉPARATION OU VOL DE BAC À DÉCHETS

Faites votre demande en ligne www.tours-metropole.fr
SERVICE & SIGNALEMENTS



INFORMATIONS SUR LES COLLECTES

02 47 80 12 21

EN SAVOIR PLUS

- SUR LE TRI DE VOS DÉCHETS
- www.tours-metropole.fr
- sur l'application **TM TOURS**



Moi j'aime **trier!**

100% DES EMBALLAGES ET DES PAPIERS VONT DANS LA POUCELLE JAUNE

ROCHECORBON



Tours Métropole vous simplifie la vie

#Trifacile



www.tours-metropole.fr

JOURS DE COLLECTE

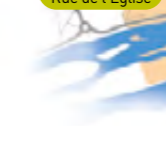
- ORDURES MÉNAGÈRES**
→ Lundi
- COLLECTE SÉLECTIVE**
→ Jeudi
- DÉCHETS VÉGÉTAUX**
→ Les vendredis 07/01, 21/01, 04/02, 18/02 puis tous les vendredis du 04/03 au 25/11 puis les vendredis 09/12 et le 23/12/2022



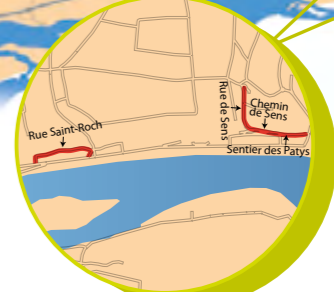
Rue de la Croix Rouge



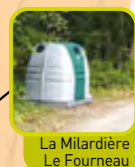
Stade Rue de l'Eglise



Rue Saint-Roch



- ORDURES MÉNAGÈRES**
→ Lundi
- COLLECTE SÉLECTIVE**
Pour les rues Saint-Roch, Rue de Sens, Chemin de Sens et Sentier des Patys
⚠ **Changement au 1^{er} janvier 2022** → Lundi



La Milardière Le Fourneau



Rue de Vauvert (anc.hautes roches)

- **CONTENEURS COLLECTIFS À VERRE**
Pour la tranquillité du voisinage, pas de dépôt entre 20h et 8h.

PENSEZ À SORTIR LES BACS LA VEILLE AU SOIR

« Depuis une quinzaine d'années, Tours Métropole Val de Loire s'engage dans la collecte sélective des emballages et des papiers. Grâce à vos gestes quotidiens, nous obtenons d'excellents résultats sur le recyclage de la poubelle jaune. Dès le 1^{er} janvier prochain, vous pourrez mettre tous les emballages et tous les papiers dans votre bac jaune ou dans la colonne d'apport volontaire. C'est un formidable Plus rendu possible grâce aux efforts de la Métropole en matière de modernisation de la chaîne de tri. Désormais, chacun peut participer à une collecte des déchets encore plus responsable pour un territoire encore plus respectueux de son environnement. »

LE VERRE

Pour la tranquillité du voisinage PAS DE DÉPÔT ENTRE 20H ET 8H



ERREURS DE TRI



NOUVEAU : LE RECYCLAGE ÉVOLUE

Tous les emballages et les papiers se trient sans exception

EMBALLAGES PLASTIQUES



Nouveauté

EMBALLAGES MÉTALLIQUES



Nouveauté

CARTONNETTES



Nouveauté

BRIQUES ALIMENTAIRES



PAPIER



Le saviez-vous ?

Les emballages doivent être vidés. Inutile de les laver.



LES DÉCHETS VÉGÉTAUX

Uniquement pour l'habitat pavillonnaire :

Un bac de 240 litres pour la collecte des déchets végétaux est mis à disposition. Un second peut être demandé (facturé 35€). Un maximum de 2 bacs de 240 litres et de 2 fagots (longueur 1 m et ø 40 cm) sera collecté par producteur.



COMPOSTAGE INDIVIDUEL

Un composteur individuel de jardin de 320 litres est mis à disposition. Un second composteur peut être demandé (facturé 36€). Son retrait se fait le dernier vendredi de chaque mois au 30 rue Joseph Cugnot à Joué-Lès-Tours (8h à 12h et de 13h à 16h) sur présentation d'un justificatif de domicile et d'une convention à imprimer et remplir, téléchargeable ici : <https://tours-metropole.fr/obtenir-un-composteur-ou-un-lombricomposteur>



LES ENCOMBRANTS

Les gros encombrants présentés sur la voie publique (ex : mobilier, literie, électroménager) sont collectés **uniquement sur rendez-vous obtenu au 02 47 33 17 81 sous quinzaine.**

Le poids de l'objet ne peut excéder 55 kg et son volume doit être inférieur à 2 m³.

Collecte réservée aux particuliers.

- LITERIE
- GROS MOBILIER
- GROS ÉLECTRO-MÉNAGER



Dépôt sauvage interdit sous peine d'amende.

ERREURS DE TRI

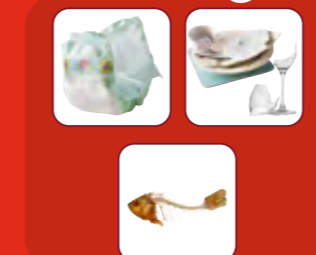
À la déchèterie



À la borne textile



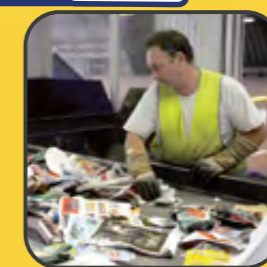
Dans le bac à ordures ménagères



AU CENTRE DE TRI, LES POUBELLES JAUNES SONT TRIÉES À LA MAIN !

Les seringues, lancettes et aiguilles présentent des risques pour les valoristes du centre de tri : coupures graves, piqûres, transmission de maladies, etc. **NE LES JETEZ SURTOUT PAS DANS LE BAC JAUNE !** Rapportez-les dans des boîtes homologuées en pharmacie*.

*Cf. liste des pharmacies sur www.dastri.fr
>> NE PAS JETER VOS MASQUES COVID DANS LE BAC JAUNE



DÉCHÈTERIES

Le saviez-vous ?

75% des déchets amenés à la déchèterie sont valorisés.

MERCI À VOUS

- > **d'organiser** votre véhicule par famille de déchets,
- > **de prévoir** de quoi décharger (gants, fourche...),
- > **d'anticiper** les horaires de fermeture afin d'avoir le temps de tout décharger à temps,
- > **de présenter** votre carte spontanément,
- > **de respecter** les indications des agents.

ACCÈS GRATUIT AUX HABITANTS DES COMMUNES DE TOURS MÉTROPOLE VAL DE LOIRE

Les déchèteries sont accessibles sur présentation d'une **carte gratuite**, remise sur demande via la plateforme « Services & Signalements » du site internet www.tours-metropole.fr ou via ce QRcode:



LES PLUS PROCHES DE CHEZ VOUS

• Déchetterie Du Cassantin

ZA du Cassantin - 37390 Chanceaux/Choisille

HORAIRES UNIQUES SUR L'ANNÉE

lundi au samedi 9h - 12h30 • 13h30 - 17h45
 dimanche et jours fériés fermée

• Déchetterie De La Milletière

8 rue de l'Aviation - 37100 Tours

HORAIRES UNIQUES SUR L'ANNÉE

lundi fermée
 mardi au samedi 8h45 - 12h30 • 13h30 - 17h45
 dimanche 9h - 12h30 • fermée l'après-midi
 jours fériés fermée

Les déchèteries sont interdites aux professionnels et les dépôts sont limités en volumes journaliers par type de déchet.